



## BREVE INFORME

ASISTENCIA FINANCIERA  
A COOPERATIVAS  
DURANTE LA CUARENTENA



El siguiente informe sintetiza en números el trabajo de La Base **desde el 20 de marzo hasta el 10 de mayo**, es decir que abarca los primeros 50 días de cuarentena.

Durante este periodo **garantizamos nuestras tareas en forma remota** pero en contacto permanente con cooperativas, recuperadas, grupos asociativos y todas aquellas personas y espacios que promueven la autogestión.

Sin duda, la crisis del coronavirus nos puso frente a nuevos desafíos. Desde La Base **insistimos en que la salida es solidaria y colectiva**. Creemos que nuestro principal aporte está en seguir apoyando la economía social y solidaria, un sector particularmente afectado junto a las miles de familias que dependen del trabajo autogestivo.

**19**  
**COOPERATIVAS  
ASISTIDAS**

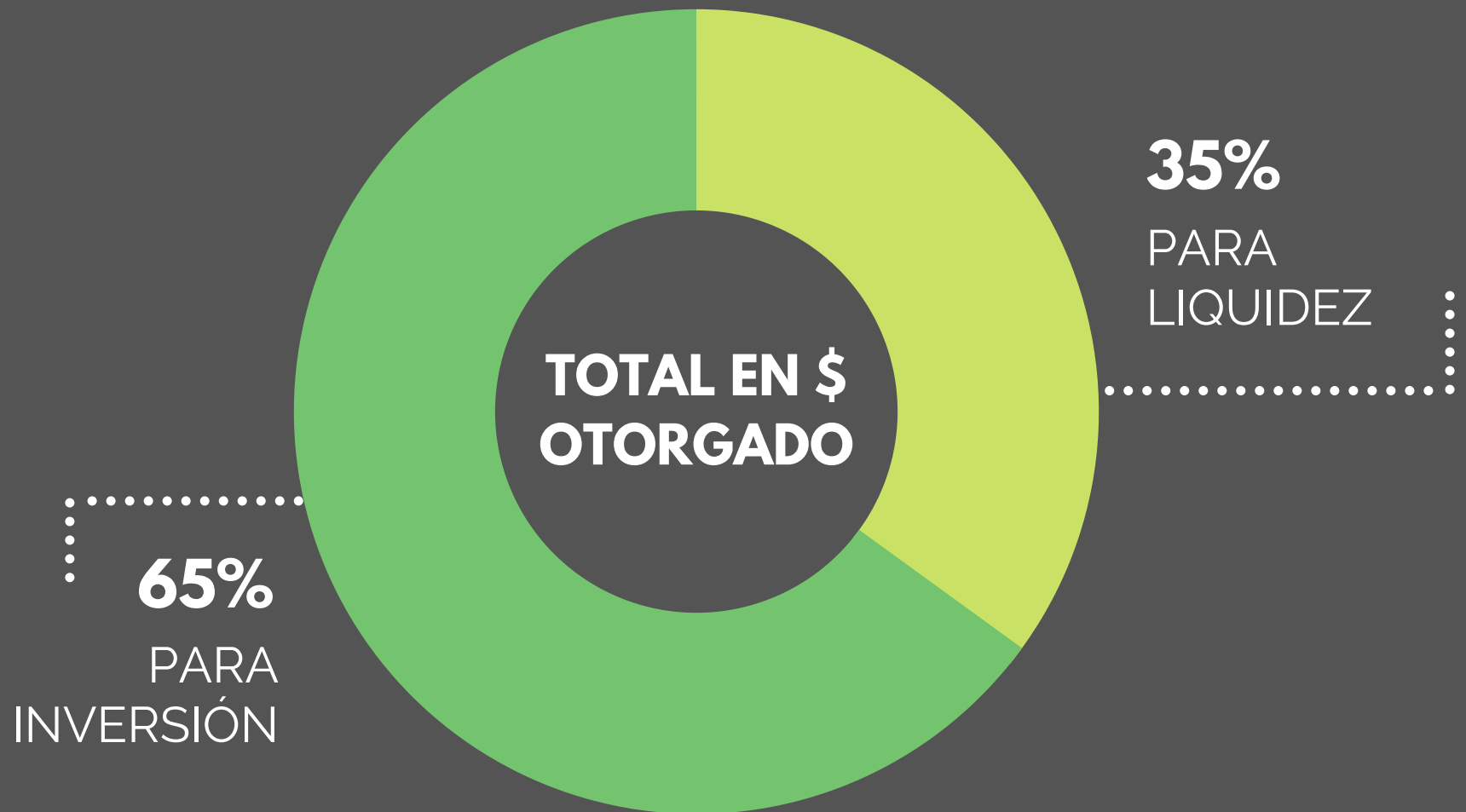


**26**  
**PRÉSTAMOS  
FINANCIADOS**



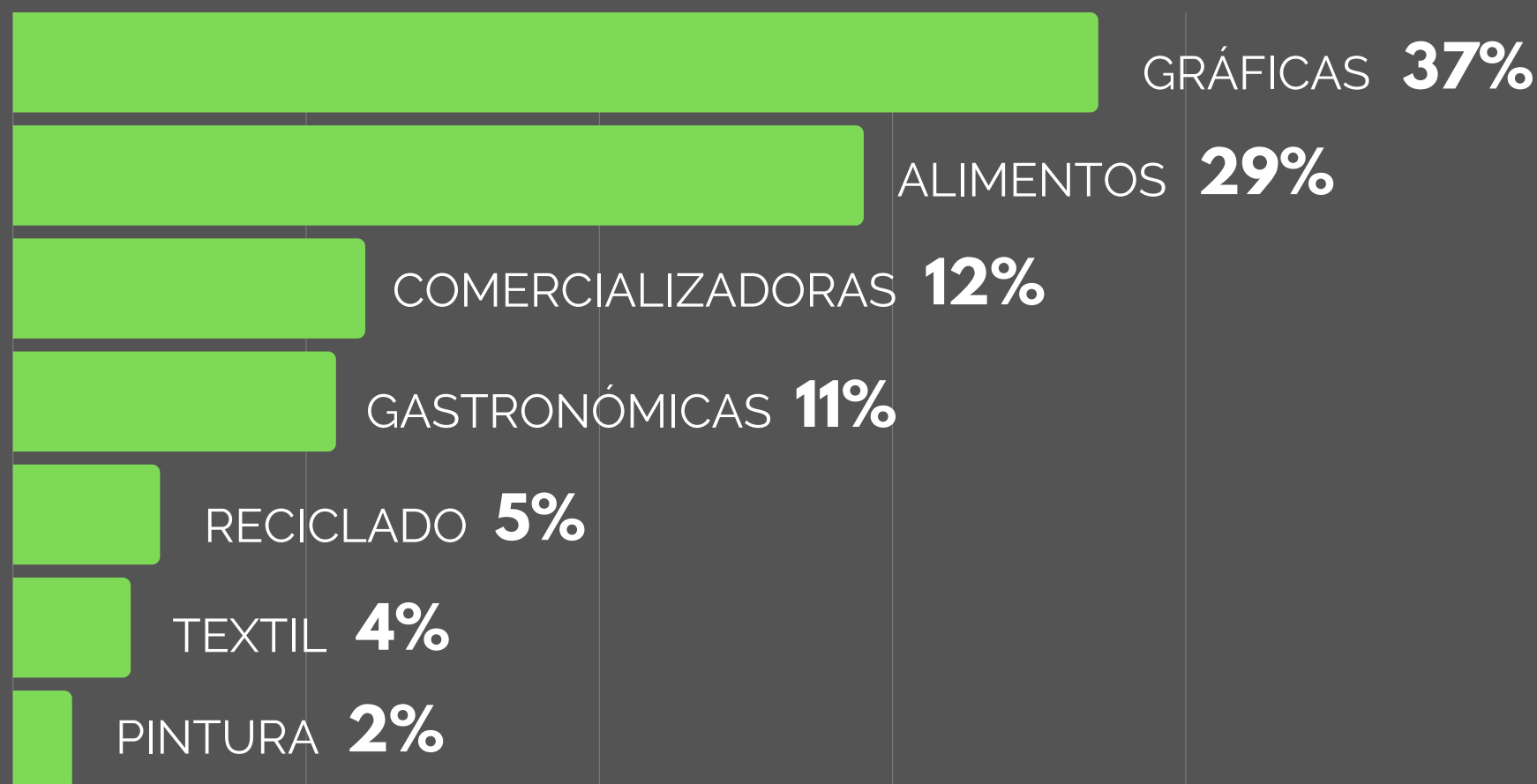
**3,8**  
**MILLONES DE PESOS  
OTORGADOS**





**\$**  
**FUENTES  
DE FINANCIAMIENTO**

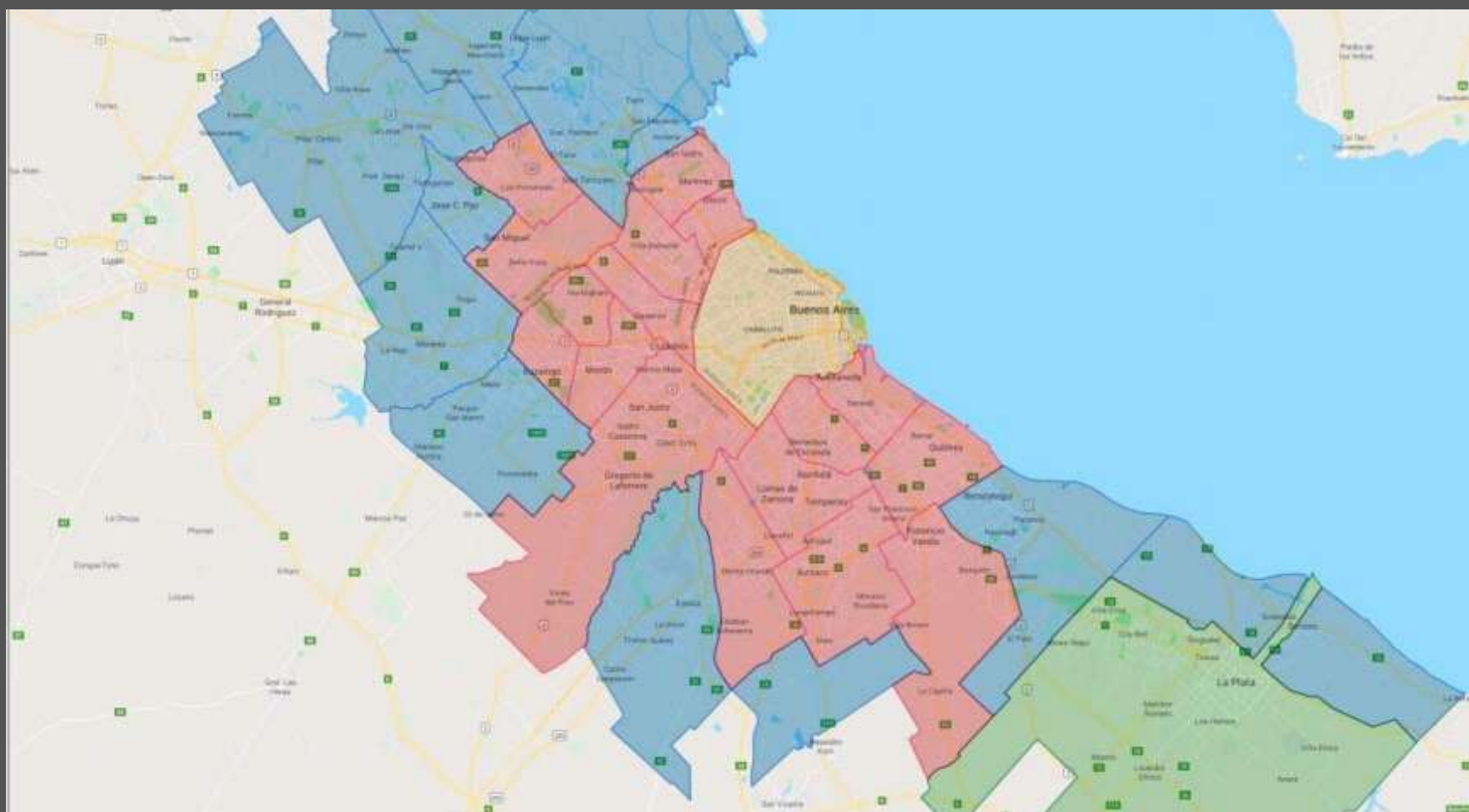
Los préstamos de inversión fueron financiados con fondos de la **CONAMI (Comisión Nacional de Microcrédito)** y los préstamos para liquidez con **fondos propios de La Base**



**DISTRIBUCIÓN  
POR RUBRO**  
DEL FINANCIAMIENTO

Desde el inicio muchas cooperativas trabajaron en la **distribución de bienes de primera necesidad** (comercializadoras) y otras realizaron una rápida **reconversión productiva** para abastecer con insumos sanitarios (gráficas, textiles)

ASISTENCIA FINANCIERA A COOPERATIVAS  
DURANTE LA CUARENTENA

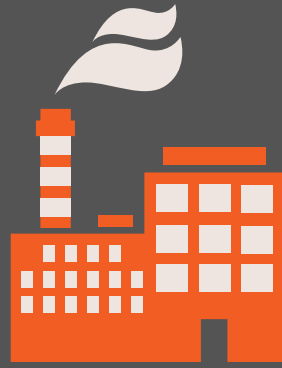


**DISTRIBUCIÓN  
GEOGRÁFICA**  
DEL FINANCIAMIENTO

CIUDAD DE BUENOS AIRES **54%**

GRAN BUENOS AIRES **37%**

ROSARIO - SANTA FÉ **9%**



ASISTENCIA FINANCIERA  
A COOPERATIVAS  
DURANTE LA CUARENTENA

 @fundacionlabase

 @labaseargentina

 @labaseargentina

 **LA  
BASE**